

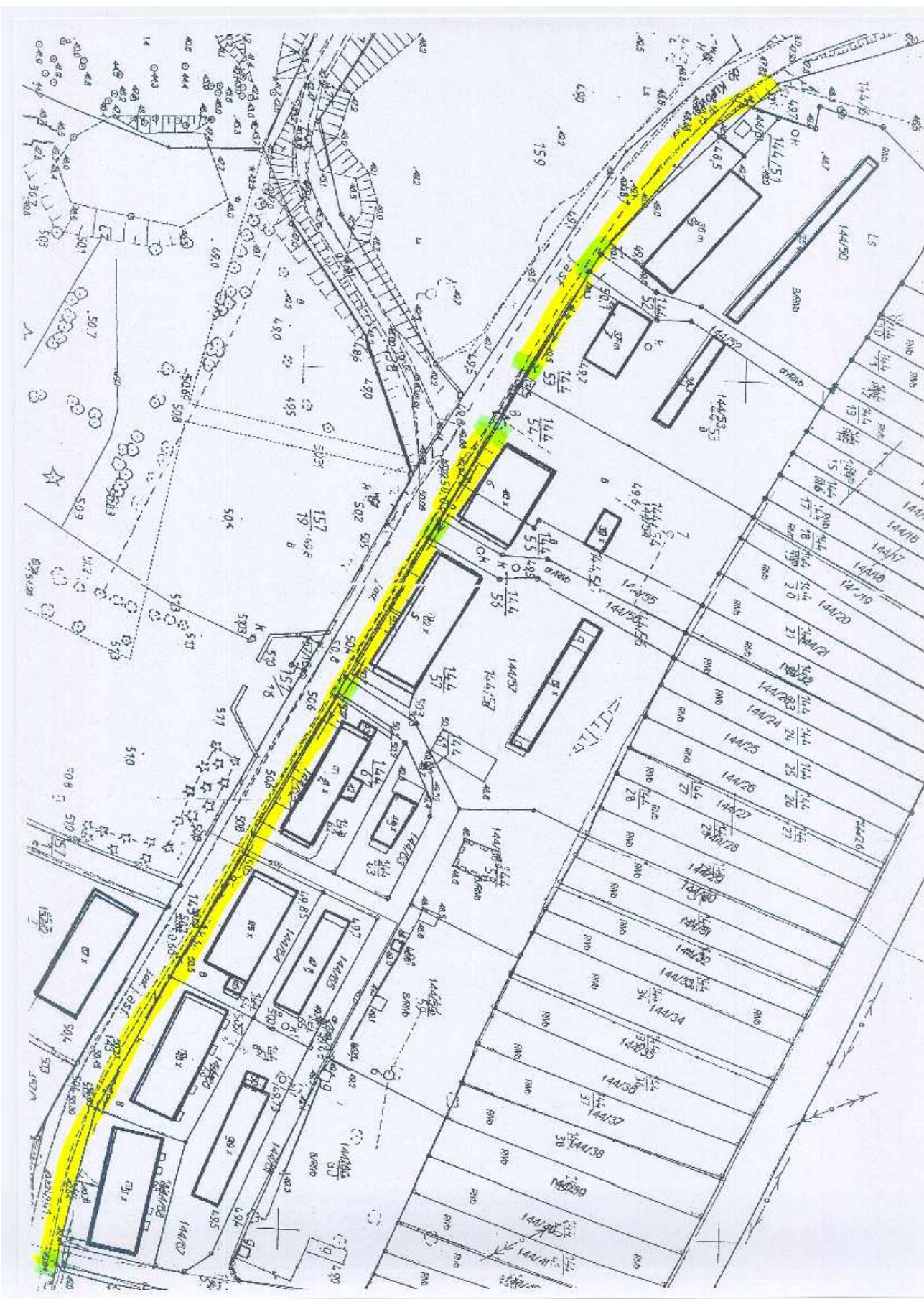
droga posiad. 143

## **Budowa chodnika w m. Ciekocinko**

### **Zakres robót:**

- Budowa chodnika o szerokości 1,8 m z kostki betonowej prostokątnej grubości 6 cm na podsypce cementowo-piaskowej, ograniczonego od strony jezdni krawężnikiem na ławie betonowej z oporem i obrzeżem z drugiej strony. Na odcinkach, gdzie jest cokolwiek ogrodzenia można zrezygnować z ustawiania obrzeży.
- Budowa 6 wjazdów na posesje z kostki betonowej prostokątnej grubości 8 cm na podsypce cementowo-piaskowej i na podbudowie z betonu B-7,5 grubości 12 cm, od strony posesji ograniczonego krawężnikiem ułożonym „na płask”.

Na całej długości 322 m należy usunąć warstwę gruntu rodzimego (humusu) o średniej grubości 10 cm, pogłębić koryto w miejscach wjazdów i wykonać warstwę odsączającą o średniej grubości 10 cm. Po ustawieniu krawężnika uzupełnić ubytki nawierzchni masą bitumiczną.



## PRZEDMIAR ROBÓT

## CIEKOCINKO

Długość odcinka	322 m
1 Usunięcie humusu 10 cm grub. z wywozem na odległość do 5 km 322*2	644 m2
2 Wykonanie koryta pod wjazdy na gł. 10 cm (10+3+4+7+5+4)*1,8	60 m2
3 Profilowanie i zagęszczanie podłoża pod chodnik i wjazdy (61+10+22+3+4+24+7+36+5+146+4)*1,8	580 m2
4 Warstwa odsączająca 10 cm (61+10+22+3+4+24+7+36+5+146+4)*1,8	580 m2
5 Ustawienie krawężników na ławie betonowej z oporem 81+10+22+3+4+24+7+36+5+146+4	322 m
6 Ustawienie krawężników oporowych na wjazdach 10+3+4+7+5+4	33 m
7 Chodnik z kostki betonowej gr. 6 cm na podsypce c-p (61+22+24+36+146)*1,8	520 m2
8 Ustawienie obrzeży betonowych 61+22+24+80	187 m
9 Wjazdy z kostki betonowej gr. 8 cm na podsypce c-p i podbudowie z chudego betonu gr.12 cm (10+3+4+7+5+4)*1,8	60 m2
10 Uzupelnienie nawierzchni jezdni masą asfaltową wzdłuż krawężnika na gł. 8 cm 322*0,15	48 m2