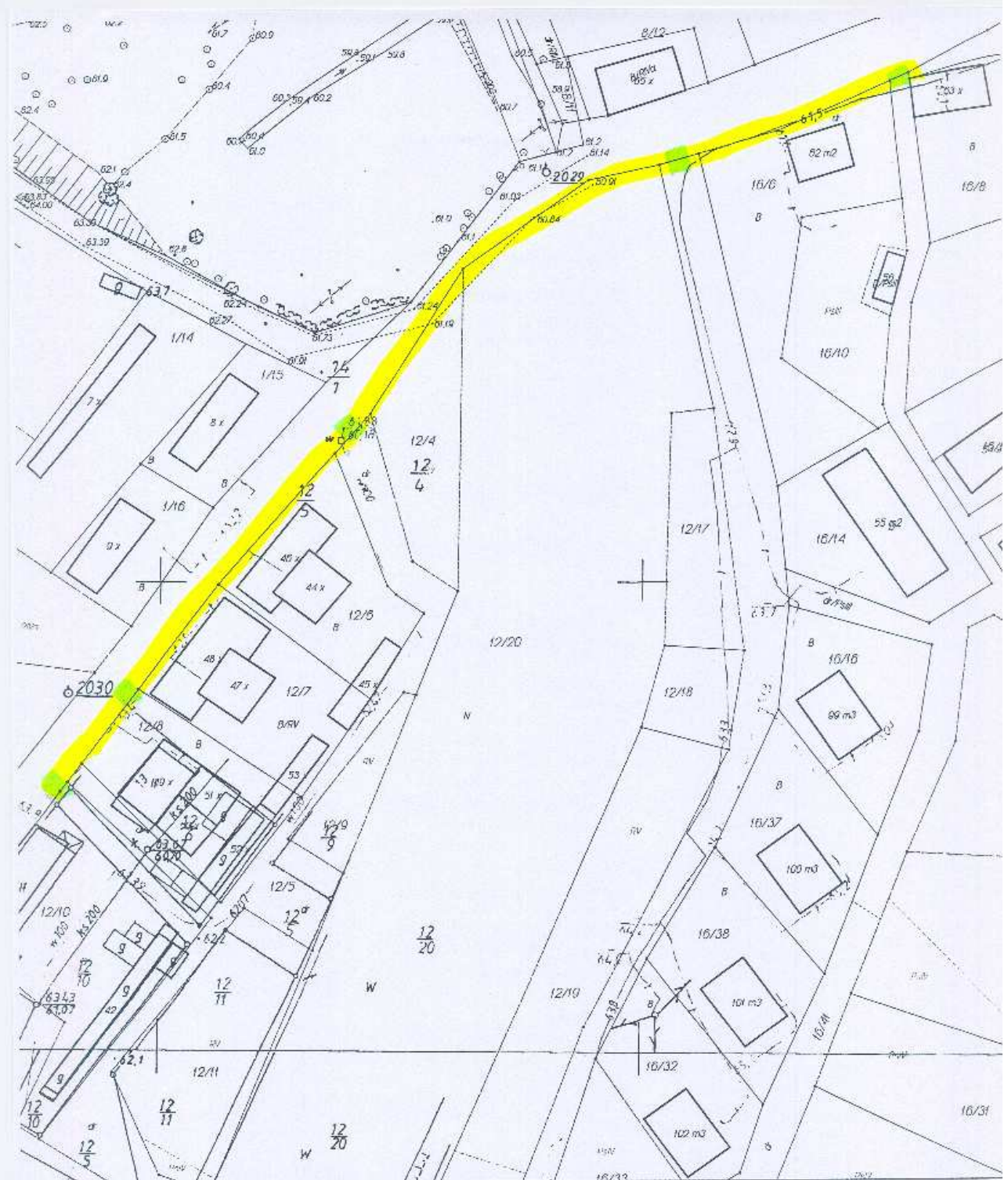


Droga powiat 012, 16/11.
Budowa chodnika w m. Zwartowo

Zakres robót:

- Budowa chodnika o szerokości 1,5 m z kostki betonowej prostokątnej grubości 6 cm na podsypce cementowo-piaskowej, ograniczonego od strony jezdni krawężnikiem na ławie betonowej z oporem i obrzeżem z drugiej strony. Na odcinkach, gdzie jest cokół ogrodzenia można zrezygnować z ustawiania obrzeży.
- Budowa 3 wjazdów na posesje z kostki betonowej prostokątnej grubości 8 cm na podsypce cementowo-piaskowej i na podbudowie z betonu B-7,5 grubości 12 cm, od strony posesji ograniczonego krawężnikiem ułożonym „na płask”.
- Budowa 2 wjazdów na drogi boczne z kostki betonowej prostokątnej grubości 8 cm na podsypce cementowo-piaskowej i na podbudowie z betonu B-7,5 grubości 12 cm, z dwóch stron ograniczonego krawężnikiem ułożonym „na płask”.
- Regulacja jednej studni kanalizacyjnej oraz wymiana i regulacja jednej kratki ściekowej

Na całej długości 252 m należy usunąć warstwę gruntu rodzimego (humusu) o średniej grubości 15 cm, pogłębić koryto w miejscach wjazdów i wykonać warstwę odsączającą o średniej grubości 10 cm. Po ustawieniu krawężnika uzupełnić ubytki nawierzchni masą bitumiczną.



109.11.05 Str. 1/1
mem GEO-MAP.

**STAROSTWO POWIATOWE
w Wejherowie**
POWIATOWY OŚRODEK REPERTORIUM
GEODEZYJNO-KARTOGRAFICZNEJ

posiadać za siebie dane niezbędne do pracy
z urzędowym projektem i planem w całości
głównego i szczegółowego

z dnia 2009-11-05 *HK*

**STAROSTWO POWIATOWE
w Wejherowie**
POWIATOWY OŚRODEK DOKUMENT
GEODEZYJNO-KARTOGRAFICZNEJ

z dnia 2009-11-05

PRZEDMIAR ROBÓT		ZWARTOWO
Długość odcinka		252 m
1	Usunięcie humusu 15 cm grub. z wywozem na odległość do 5 km 252*2	504 m2
2	Wykonanie koryta pod wjazdy na gł. 10 cm 5*3*1,5+6*2*3	59 m2
3	Profilowanie i zagęszczanie podłoża pod chodnik i wjazdy (18+67+91+44+5)*1,5+59	397 m2
4	Warstwa odsączająca 10 cm (18+67+91+44+5)*1,5+59	397 m2
5	Regulacja studni kanalizacyjnej	1 szt
6	Wymiana i regulacja kratki ściekowej	1 szt
7	Ustawienie krawężników na ławie betonowej z oporem 5+18+5+67+5+91+44+5	240 m
8	Ustawienie krawężników oporowych na wjazdach 3*5+2*6+2*6	39 m
9	Chodnik z kostki betonowej gr. 6 cm na podsypce c-p (18+67+91+44+5)*1,5	338 m2
10	Ustawienie obrzeży betonowych 18+67+91+44+5	225 m
11	Wjazdy z kostki betonowej gr. 8 cm na podsypce c-p i podbudowie z chudego betonu gr.12 cm 5*3*1,5+2*6*3	59 m2
12	Uzupełnienie nawierzchni jezdni masą asfaltową wzdłuż krawężnika 252*0,15	38 m2